



К Международному Дню лесов

Межрегиональный конкурс
по экологии леса и охране природы

Берендей



Дорогой друг!

Ты стал участником межрегионального конкурса по экологии леса и охране природы «Берендей». А кто же такой Берендей?

Многие годы в городе Петрозаводске действовало школьное лесничество «Берендей». Ребята из этого школьного лесничества учились любить и беречь лес, следили за порядком в городских садах и парках, сажали деревья, изготавливали и развешивали скворечники и кормушки, проводили исследовательскую работу в лесу. А называли эти друзья леса себя просто – берендеи.

Самое важное, что объединяло берендеев между собой, был интерес к лесу и к природе в целом. Мы надеемся, что все участники конкурса «Берендей» это такие же большие друзья леса, как сотни мальчишек и девчонок, которые с гордостью несли имя берендеев.

Как отвечать на вопросы

Внимательно прочитай задание, выбери правильный ответ. Правильный ответ нужно отметить во втором бланке – бланке для ответов.

Бланк для ответов ты сдашь на проверку, а этот бланк возьмёшь домой. Ты сможешь проверить себя и обсудить задания с родителями.

Итоги конкурса

Все участники получают Сертификаты участников Конкурса, а победители (1 место в муниципальном районе (только для Республики Карелия); 1 место в регионе; 1 место в абсолютном зачете) – Сертификаты победителей и призы.

Результаты Конкурса будут объявлены в мае. Следи за информацией на сайте (<http://rovesnik.karelia.ru/>) и в группе Конкурса в социальной сети ВКонтакте (<https://vk.com/berendey.karelia>)!

Желаем тебе успехов!

Задания на 3 балла

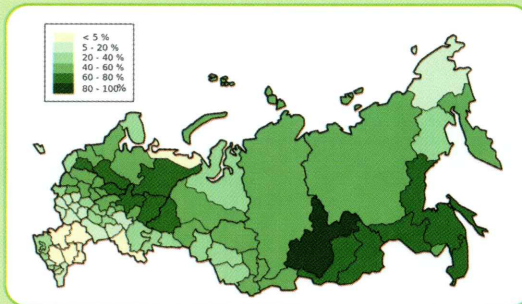
Вопрос 1:

Старшеклассники составили список экскурсий, чтобы познакомиться с редкими видами деревьев. Какой из четырёх объектов в их списке лишний?

- а) арборетум
- б) дендрарий
- в) ботанический сад
- г) виварий

Вопрос 2:

Отношение площади земель, занятых лесными насаждениями, к общей площади страны – это...



- А Лесной фонд
- Б Лесистость
- В Лесные ресурсы
- Г Лесные земли

Вопрос 3: Реши уравнение, чтобы узнать, пустырь какой площади засадил лесом Л. Н. Толстой в усадьбе Ясная Поляна.

$$2x = \sqrt{9\left(\left(\frac{9}{25} - \frac{7}{20}\right)^{-1} + \frac{35+45}{4}\right)}$$

- А 360 га
- Б 30 га
- В 180 га
- Г 2 га

Вопрос 4: Эту птицу иногда называют длиннохвостой чечевицей и длиннохвостым снегирём.

Какой из четырёх предложенных вариантов также является её названием?



- А Омнибус
- Б Апсарагус
- В Бурнус
- Г Урагус

Вопрос 5: История создания службы защиты леса в России начинается с апреля 1938 года, когда была создана первая лесопатологическая группа. В настоящее время ФБУ «Российский центр защиты леса» включает 43 центра по всей России. Какая из перечисленных функций не входит в основную работу ФБУ «Рослесозащита»?

- А Мониторинг воспроизводства лесов
- Б Формирование фонда семян лесных растений
- В Тушение лесных пожаров
- Г Инвентаризация очагов вредителей



Задания на 4 балла

Вопрос 6: Как называется феномен, при котором кроны деревьев не соприкасаются, формируя полог леса с каналами-пробелами?

- А Эгоизм деревьев
- Б Враждебность веток
- В Стыдливость листьев
- Г Застенчивость кроны

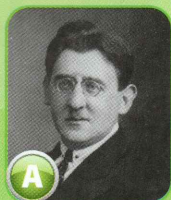


Вопрос 7: Найди в квадрате названия семи насекомых (слова могут ломаться под прямым углом).
К какому биологическому отряду все они относятся?

- А Жесткокрылые
- Б Перепончатокрылые
- В Чешуекрылые
- Г Двукрылые

О	В	Г	О	Л	У	А	Л
С	К	А	Н	Я	Б	Р	И
Ц	А	Н	К	А	А	Д	М
И	Н	О	М	О	Н	Н	А
Б	Ш	А	И	Ц	А	И	Ц
О	Ы	Х	Л	И	Н	Т	С
Я	Р	А	М	К	А	П	У

Вопрос 8: Российский физик и математик, автор известной научно-популярной книги по физике в юности окончил лесной институт и по образованию был учёным-лесоводом.



Я. И. Перельман

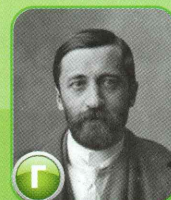


Н. И. Вавилов

О ком
идёт речь?



Н. И. Пирогов



К. С. Мережковский

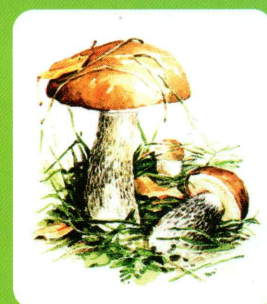
Вопрос 9: Какое млекопитающее делает запасы на зиму, складывая стожки сена высотой до 30 сантиметров?

- А Бурундук
- Б Пищуха
- В Полёвка
- Г Ёж



Вопрос 10: В лесу заложили 5 пробных площадей по 20 кв. м каждая и собрали с них урожай подберёзовиков: 0,1 кг; 0,15 кг; 0,25 кг; 0,26 кг и 0,12 кг соответственно. Определите урожайность грибов на 1 га.

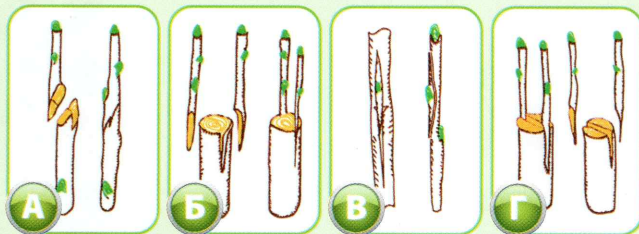
- А 88 кг
- Б 0,88 кг
- В 0,08 кг
- Г 8 кг



Задания на 5 баллов

Вопрос 11: Прививка – вегетативный способ размножения растений путём объединения частей нескольких растений. Сопоставьте изображения и названия видов прививок.

В ответе запиши четыре пары буква-цифра.



- 1 Окулировка
- 2 Копулировка
- 3 «В расщеп»
- 4 «За кору»

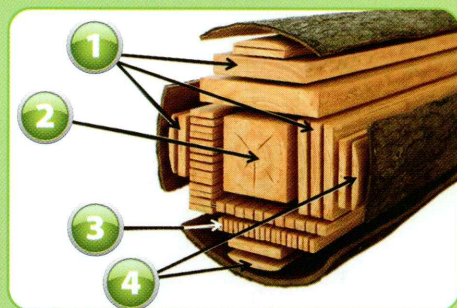
Вопрос 12: Орехоплодные культуры – древесные породы, формирующие плоды орехи и сухие костянки. Сопоставь родовое название растения и изображение его плода. В ответе запиши четыре пары буква-цифра.



- 1 Лещина
- 2 Миндаль
- 3 Пекан
- 4 Фисташка

Вопрос 13: В результате продольного распиливания брёвен получают различные виды пиломатериалов. Определи их названия. В ответе запиши четыре пары буква-цифра.

- А Горбыль
- Б Брус
- В Обрезная доска
- Г Штакетник



Вопрос 14: Для борьбы с сорняками, вредителями и болезнями леса применяются химические вещества. Сопоставь названия групп веществ и объекты, против которых они применяются. В ответе запиши четыре пары буква-цифра.



Грибы



Травы



Кустарники



Насекомые

- А Гербициды
- Б Арборициды
- В Инсектициды
- Г Фунгициды

Вопрос 15: Природные сообщества могут различаться по составу организмов, но в них присутствуют основные экологические компоненты. Определи компоненты данной пищевой цепи. В ответе запиши четыре пары буква-цифра.



- 1 Консумент 1-го порядка
- 2 Редуцент
- 3 Продуцент
- 4 Консумент 2-го порядка